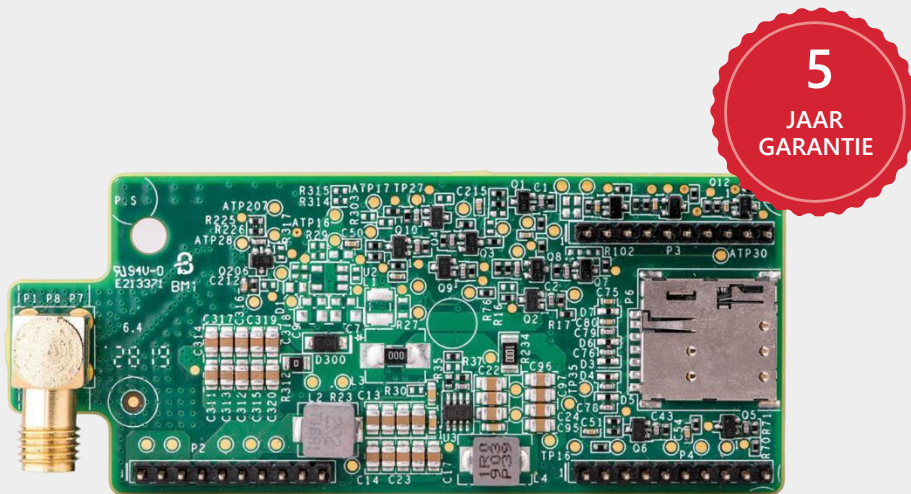


GSM plug-in

CELL-B-R0-GLO-V-S0

COMMUNICATIE



Mobiele internetverbinding voor commerciële en residentiële installaties

- Compatibel met SetApp omvormers
- Verbindt SolarEdge omvormers draadloos met internet
- Geen internetinfrastructuur op locatie nodig
- Geïnstalleerd in de behuizing van de omvormer voor veerkracht buitenshuis, of in de communicatiegateway
- Ondersteunt bewaking met hoge bandbreedte van omvormers, optimizers, batterijen, meters en weerstations
- Maakt analyse op afstand en probleemoplossing mogelijk

solaredge.com

solaredge

/ GSM plug-In

CELL-B-R0-GLO-V-S0

Modelnummer: CELL-B2

COMPATIBELE OMVORMERS		(Alle SolarEdge-omvormers met SetApp-configuratie)	EENHEDEN
Aantal omvormers voor monitoring met een enkele GSM plug-in	Commercieel: tot 32 omvormers ⁽¹⁾ Residentieel: 1 omvormer		
Monitoring	Gegevens worden elke 5 minuten opgeslagen en continu naar de SolarEdge-server gestuurd		
Maandelijks gegevens - per omvormer	7.8		MB
Maandelijks gegevens - per Power Optimizer	0.15		MB
Maandelijks gegevens - per meter	0.3		MB
Maandelijks gegevens - per export- of verbruiksmeter	3		MB
Maandelijks gegevens - Commercial Gateway	3		MB
RF-PRESTATIES		INBEDRIJFSFREQUENTIE	
LTE Cat-1 FDD	Band/ Freq (MHz)	Modern zenden / Modern ontvangen	
	2100 (B1)	1920-1980 / 2110-2170	MHz
	1800 (B3)	1710-1785 / 1805-1880	MHz
	2600 (B7)	2500-2570 / 2620-2690	MHz
	900 (B8)	880-915 / 925-960	MHz
	800 (B20)	832-862 / 791-821	MHz
	700 (B28A)	703-748 / 758-803	MHz
WCDMA	2100 (B1)	1920-1980 / 2110-2170	MHz
	900 (B8)	880-915 / 925-960	MHz
GSM	900 (EGSM)	880-915 / 925-960	MHz
	1800 (DCS)	1710.2-1784.8 / 1805.2-1879.8	MHz
Maximaal zendvermogen	LTE FDD	23 dBm ± 2dB	
	WCDMA	24 dBm +1dB/-3dB	
	GSM	33 dBm ± 2dB	
Ontvanger ingangsgevoeligheid Cat-1	LTE FDD	-97	dBm
	WCDMA	-109	
	GSM	-108.6	
Bandbreedte	1.4 - 20 ⁽²⁾		MHz
Modulatie	LTE	Downlink: QPSK\16QAM\64QAM, Uplink: QPSK\16QAM	MHz
	WCDMA	Downlink: QPSK, Uplink: BPSK	
	GSM	Downlink: GMSK, Uplink: GMSK	
ANTENNE			
Dubbele antennebanden	690-960 / 1710-2700		MHz
Antennetype	Buiten		
Antennestekker	RP-SMA of N-stekker		
VSWR	≤4.0		
Signaalwinst	2		dBi
Polarisatie	Verticaal		
Materiaal	PC Lexan 503R-WH5151L of WH8G952 Sabic		
Afmetingen (lengte x diameter)	200 x 20		mm
Kabellengte	71 / 180		mm
REGELGEVING			
EMC en radio	Wereldwijd: GCF, Europa: CE, Australië & Nieuw-Zeeland: RCM, Rusland: FAC		
RoHS	Ja		
INSTALLATIESPECIFICATIES			
Afmetingen (L x B x H)	78,2 x 32,5 x 14,2		mm
Gebruikstemperatuur	-40 tot +85		°C
Montagebeugel	Ingebouwd in de omvormer of apart aangeschaft		
Energieverbruik	LTE: 2,8 (@23dBm uitgangsvermogen) GSM: 2,4 (@33dBm uitgangsvermogen) WCDMA: 2 (@24dBm uitgangsvermogen)		W
SIM-KAARTHOUDE			
Type ⁽³⁾	Nano Sim		

* Informatie over de algemene voorwaarden van het Data Plan is beschikbaar via de volgende link: <https://www.solaredge.com/sites/default/files/se-communication-plan-terms-and-conditions-eng.pdf>

(1) Gebruik voor grotere systemen meerdere mobiele plug-ins

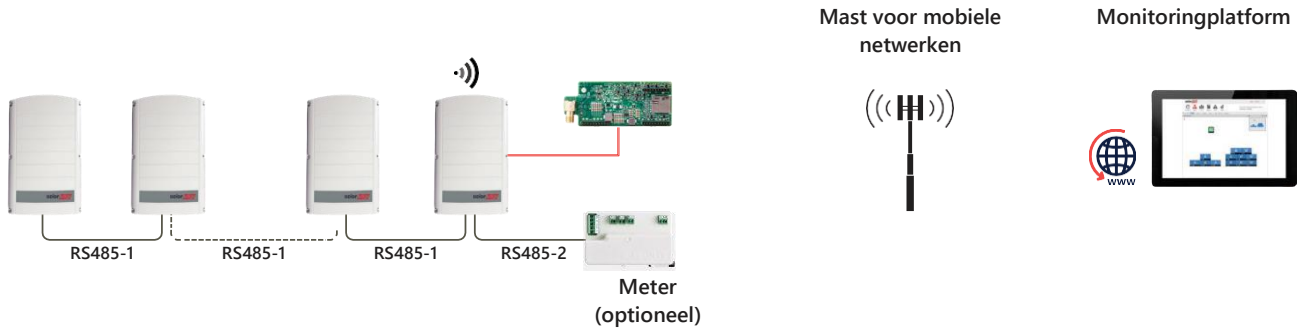
(2) De exacte waarde hangt af van de werkelijke operationele band

(3) Simkaarten die niet van SolarEdge zijn, moeten compatibel zijn met LTE Cat-1 of GSM/WCDMA Cellular

GSM plug-In

CELL-B-R0-GLO-V-S0

Enkele of meerdere commerciële omvormers



Enkele of meerdere residentiële omvormers

